



ИНТЕРЬЕР

В белом золоте

Текст: ОЛЬГА КОРОТКОВА
Фото: FRANK HERFORT

ЗАКАЗЧИКИ ПРИШЛИ
В «АРХИТЕКТУРНОЕ БЮРО ОЛЕГА
КЛОДТА» ПО РЕКОМЕНДАЦИИ
СВОИХ ДРУЗЕЙ. ДОМ УЖЕ
СУЩЕСТВОВАЛ. ХОЗЯЕВА
ОБЪЕДИЛИСЬ ЗА ИНТЕРЬЕРОМ, НО
И СКАКИ ВНЕШНИЙ ВИД ОСОБНЯКА
ТОЖЕ ПРИОБРЕЛ В ХОДЕ РАБОТЫ
БОЛЕЕ СОВРЕМЕННЫЙ
И СТИЛЬНЫЙ ОБЪЕКТ

Архитектор ОЛЕГ КЛОДТ:
«В любом проекте важны отношения архитектора с заказчиком. Взаимопонимание и доверие — вот на чём основаны наши лучшие работы. Именно так произошло здесь: многое складывалось на интуицию, на одинаковое понимание каких-то вещей. Результатом остались довольны все»

Архитектор АННА АГАПОВА:
«Хозяйка — тонкая натура, чувствует стиль, оттенки цвета. Это позволило нам сыграть на нюансах, сделать светлый — светлый, почти белый интерьер, сияющий, как перламутр»

Авторы проекта Олег Клодт, Анна Агапова

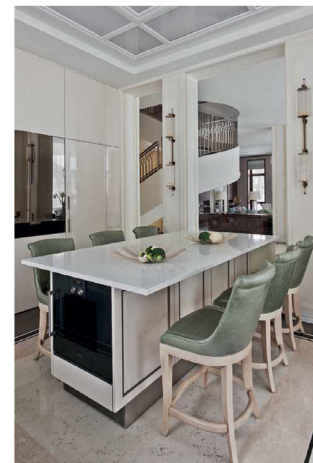


Заказчики купили дом в подмосковном посёлке с «псевдорайтовской», по оценке Клодта, архитектурой. В доме предстояло жить сразу нескольким поколениям семьи, так что количество частных и служебных помещений было определено сразу. С эстетикой как раз чёткости быть не могло: её надо было нащупать интуитивно, постепенно. С самого начала клиенты говорили об ар-деко. «Вроде отправная точка была ясна, но вы же понимаете, что, когда человек в наше время говорит об ар-деко, это очень далеко от исторического стиля и может означать что угодно по цвету, по фактурам, по настроению. Так что речь может идти только о мотивах, вариациях и в любом случае о сильно современной версии. Тем более заказчица сразу сказала, что она хотела бы избежать ощущения ретро, нужен был современный интерьер, — замечает Олег Клодт. — Самое удивительное, что планировка во многом задавала основную тему: когда я вошёл в дом, первое, что увидел, — это прямо перед входом большой проём в перекрытии между первым и вторым этажами. Вариантов не было, и главным декоративным акцентом по определению должна была стать парадная лестница. Сам бы я никогда так не сделал, если бы проектировал дом с нуля. Я бы увёл лестницу куда-нибудь вбок, например, но здесь всё было предопределено». Благодаря лестнице отделился холл и обозначились остальные зоны: кухня, столовая, гостиная. Кроме расстановки мебели,



На первом развороте
Гостиная, «любоб интерьер без декора линий пластины, комфорта для глаза, — рассказывает Анна Агапова. — Олег Клодт продумал очень удачную канву — благородную, построенную на тонких переходах цвета перламутровую тему. Мне предстояло «расписать холст» — наполнить акцентами, фактурами, объёмом. Мы даже оставили заказчикам рекомендации, какие цветы покупать, чтобы поддерживать правильный ритм пространства и правильное настроение в интерьере.»
Диван, JNL, Бюлбюль диван, МАШЕН СОВРЕК. Журнальный столик, GALMBERTI NINO.
Спираль «Лестница стала и стилистически образующим, и самым красивым, и самым дорогим элементом интерьера», — говорит Олег Клодт. Люстры, OCHIRE





В итоге получился тот самый продукт bespoke

никакими другими приёмами для зонирования пользоваться не пришлось: лестница, несущие колонны и пара специально возведённых колонн в зоне кухни оказались достаточным условием. «Секрет этого интерьера в том, что он весь, от и до, рукодельно, заказной», — рассказывает архитектор. — Первое — это индивидуально решённые панели. Они здесь везде: мягкие из алькантары — в частных помещениях и в гостиной зоне, традиционные гипсовые — в ряде других помещений. Панели я очень люблю: с практической стороны они здорово помогают замаскировать шкафы, а с декоративной — придают ритмику стенам, создают нормальный человеческий масштаб больших, протяжённых поверхностей...» Другая излюбленная творческим тандемом Олега Клодта и Анны Агаповой тема — это тщательный подбор светильников. Если пространство пошло от лестницы, то весь предметный ряд в интерьере обусловлен появлением подлинной, антикварной люстры эпохи ар-деко. «Большинство вещей делается интуитивно, не знаю почему, просто так получается», — говорит Олег Клодт. — Например, спиралевидный светильник над лестницей я не специально задумывал как некий перифраз к лестнице. Только потом увидел, что мы точно попали в форму» ❁

Всеру слои Кухня выполнена по чертежам Олега Клодта. Светильники — «факелы» автор проекта нарисовал сам, они сочетаются с основной люстрой.

Всеру серия Люстра в гостиной — подлинник ар-деко 20-х годов XX века.

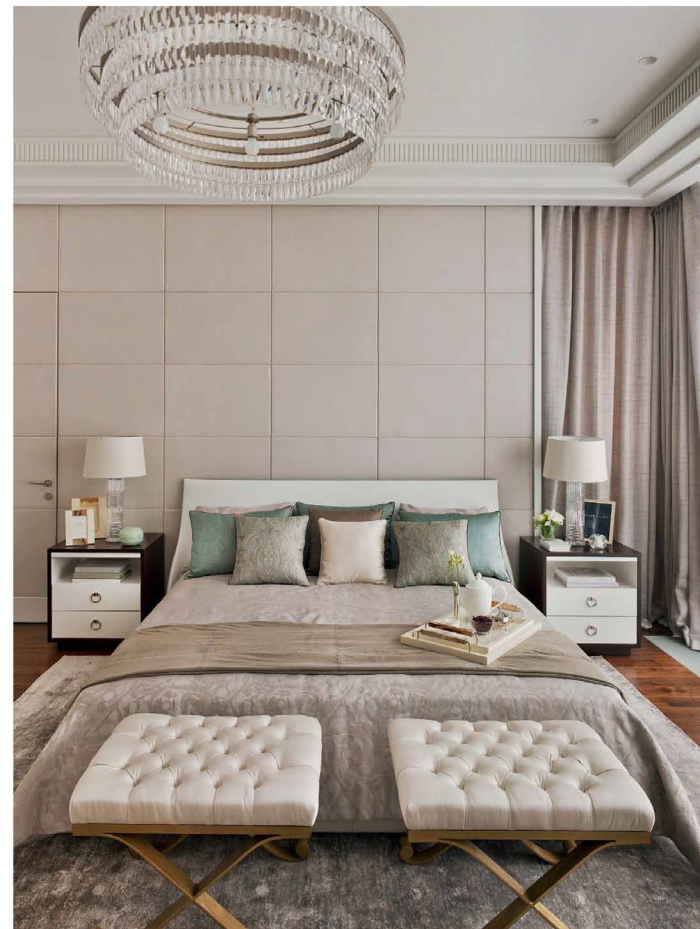
На спиралье слои Столовая. «Я не люблю объединять столовую и гостиную зоны. Здесь, к счастью, возможно было их развести», — рассказывает архитектор. Зеркала с вертикальной разбивкой и парадный светильник делают пространство лёгким и праздничным. Стол, BAMBSON. Стулья, THE SOFA AND CHAIR COMPANY. Люстра, LICHT IM RAUM



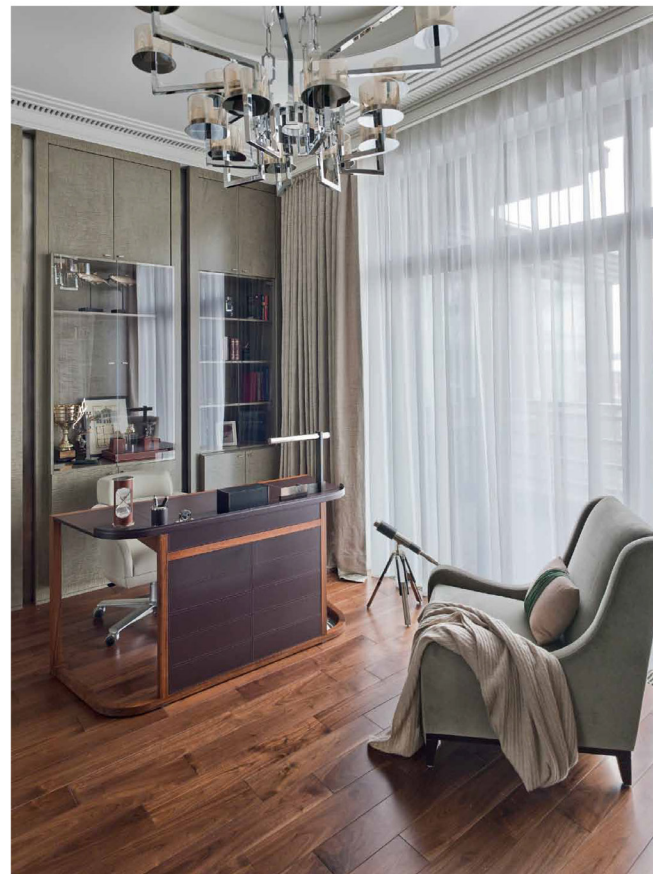
ИНТЕРЬЕР



Авторы проекта архитекторы Олег Клодт, Анна Агапова
Общая площадь 550 м²



Хозяйская спальня. Жемчужная гамма и контрастный ореховый пол—основа интерьера. Панели на стенах скрывают гардеробные комнаты. Туалетный столик с зеркалом—авторская работа Олега Клодта. Выполнен российскими мастерами по камню, дереву и металлу, с которыми архитектор постоянно работает уже больше 15 лет



Кабинет отделён от лестничного холла смарт-стеклом. В дневное время свет через окна и прозрачное стекло льётся в холл и на лестницу при необходимости стекло «включается», и кабинет изолируется. Письменный стол, BORGETTI. Кресло, THE SOFA AND CHAIR COMPANY. Люстра, SAINT BABILA. **Полотенце цвета** Хозяйская ванная комната. Все подставки для раковин в ванных комнатах выполнены российскими мастерами на заказ по эскизам Олега Клодта